

Pyhännän kunta



Kaavoituskatsaus 2024

Rakennuslain 7 §:n mukaisesti ilmoitetaan seuraavaa:

1. Voimassa olevat asemakaavat

1.1 Asemakaavat

- Leiviskänkankaan asemakaava laajennuksineen
- Kirjavaniemen asemakaava
- Saturannan asemakaava
- Kirkonseudun ja Ukonojan asemakaava
- Museon alueen asemakaava
- Koulukeskuksen alueen asemakaava
- Periojantien pohjoispään asemakaava
- Järvihelmen asemakaava
- Koulutien asemakaava
- Taipaleenketojen asemakaava

1.2 Asemakaavat (loma-asutus)

- Huhmarniemen asemakaava
- Kuurnakivi-Palavaniemi-Rajahiedan asemakaava
- Pitkähiedan-Hangaslahden-Patahiekkan asemakaava
- Pitkähiedan-Tölpänsaaren-Tolppakankaan-Parantajahiekkan asemakaava
- Patahiekkan –Honkasaaren asemakaava

2. Voimassa olevat rantayleiskaavat

- Pyhännänjärven rantayleiskaava v. 2020
- Iso-Lamujärven rantayleiskaava v. 2004

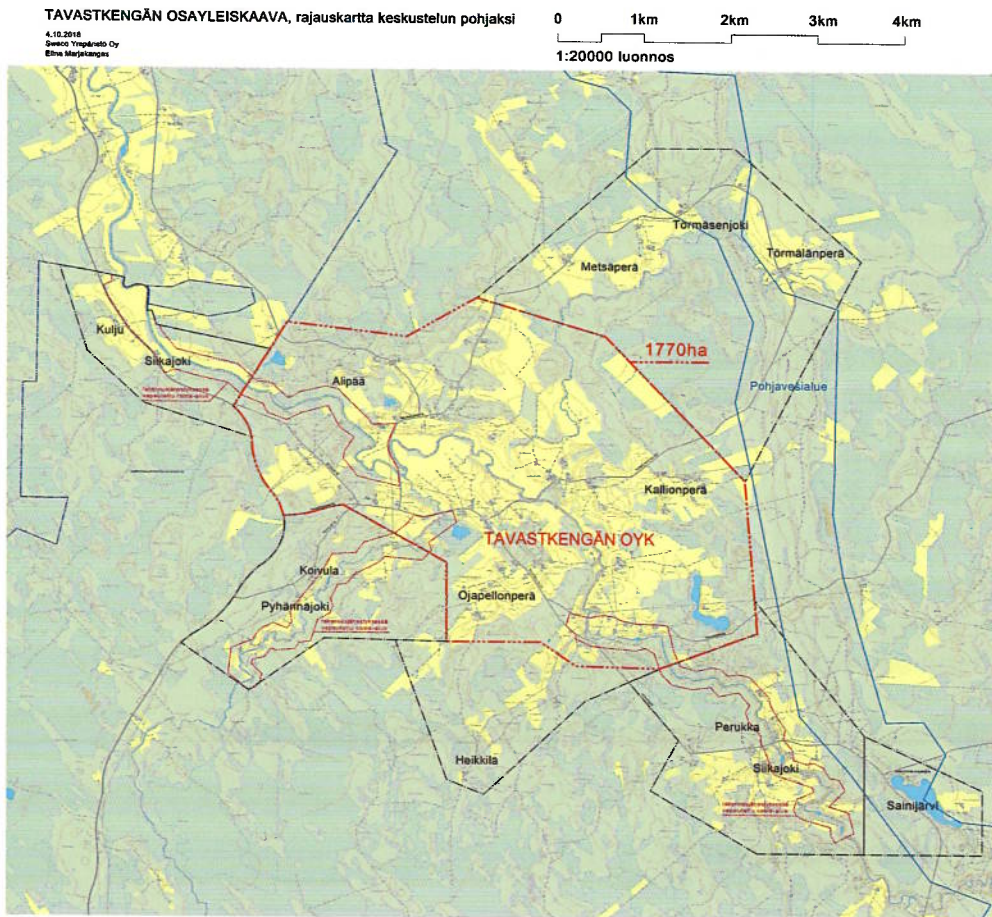
Kaavayhdistelmä löytyy Pyhännän kunnan www-sivulta linkistä

<https://paikkatieto.sweco.fi/maps/redirect/pyhanta/kartta.html>

3. Muut kaavoitus suunnitelmat

3.1 Tavastkengän kyläkaava

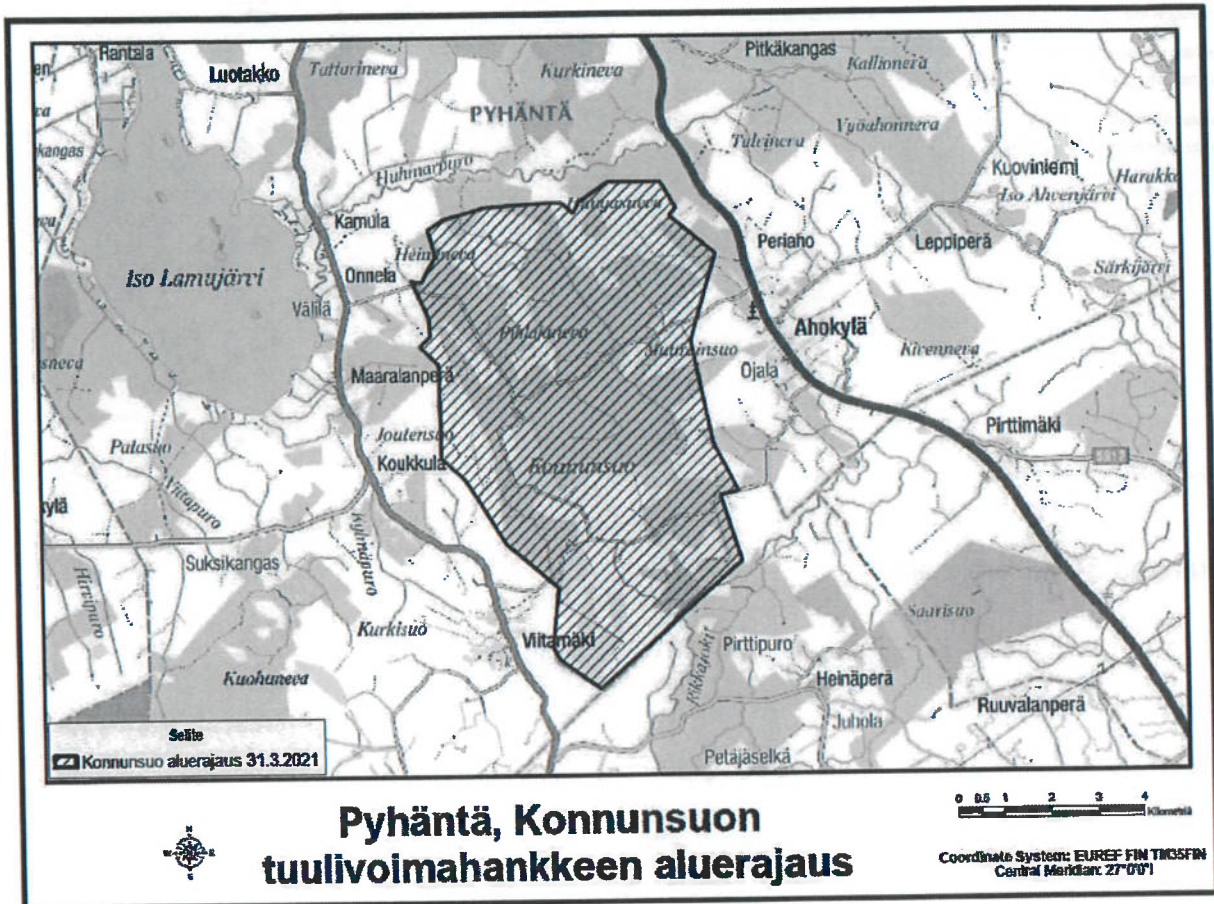
Tavastkengälle suunnitellaan kyläkaavaa. Kunnan investointiohjelmaan on varattu määräraha Tavastkengän kyläkaavan laatimiseen. Kyläkaavalla on tarkoitus aktivoittaa Tavastkengän kylän toimintaa. Maakäytönsuunnittelulla varataan asutukselle ja maataloudelle sekä virkistyskäytölle sopivia alueita. Kyläkaava luonnos oli nähtävillä 18.9-19.10.2023.



Alustava kyläkaavan rajaus.

3.2 Tuulivoimakaavat

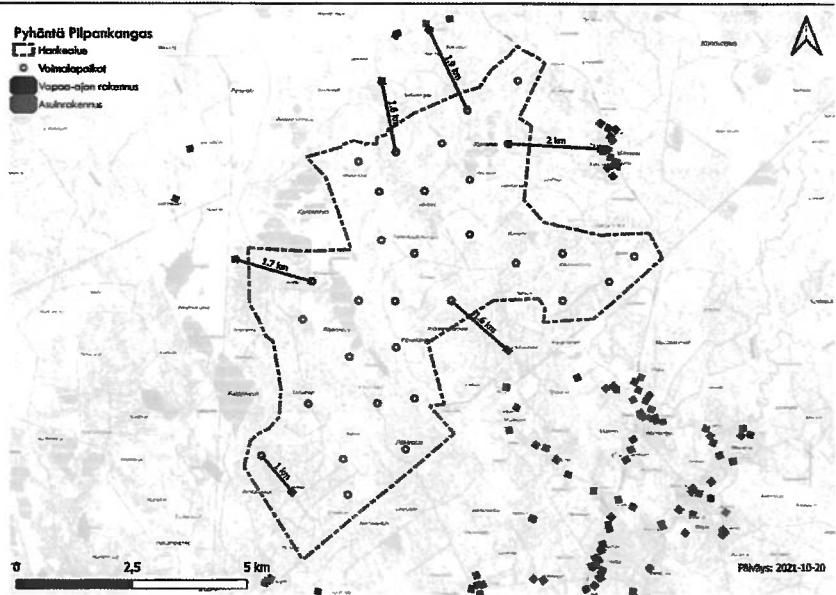
Vireillä olevia tuulivoimala yleiskaavoja on Konnusuolla, Pilpankankaalla ja Pyöriänevalla.



Konnunsuo 32 tuulivoimalaa

ETÄISYYDET ASUTUKSEEN

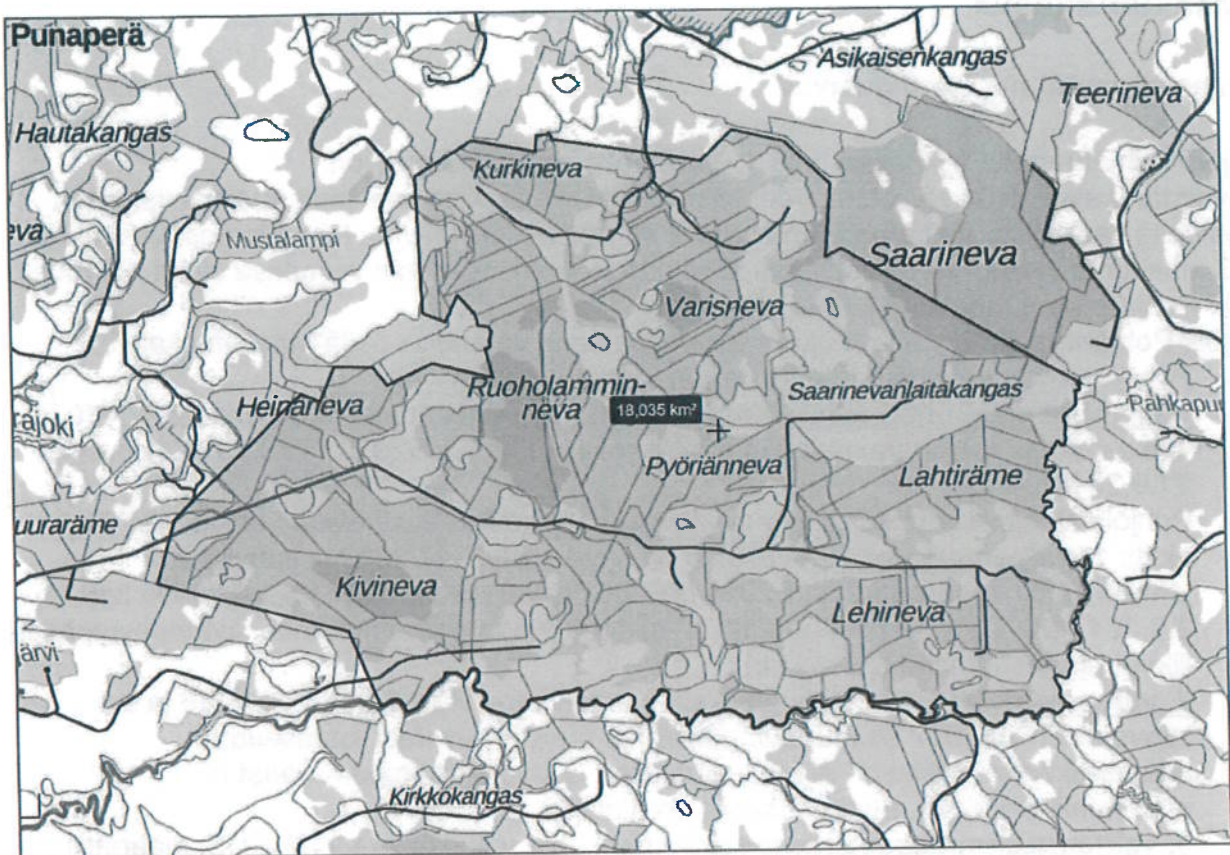
- Alustavan voimalasijoittelun mukaisesti voimaloiden läheisyyteen sijoittuu yksi vakituinen asuinrakennus, joka on hankealueella. Neuvottelut kiinteistön omistajan kanssa ovat käynnissä.
- Muuhin asuinrakennuksiin on etäisyyttä alustavista voimalapaikoista yli 1,9 km
- Lomarakennuksiin on etäisyyttä alustavista voimalapaikoista yli 1,6 km



LUOTTAMUKSELLINEN

MYRSKY

Pilpankangas 31 tuulivoimalaa



Pyöriänneva 19-23 tuulivoimalaa

Pyöriännevan tuulivoimalaluonnos ja YVA olivat nähtäville 24.1.-25.3.2024 välisenä aikana

4. Muita maankäytönsuunnitelmia

4.1 Ahvenjärven maankäytönsuunnitelma

- Ahvenjärven maankäytönsuunnitelmassa on varattu Iso-Ahvenjärveltä alueita virkistys- ja lomakäyttöön. Alueelle on varattu myös luontokeskuksen paikka.
- Maankäytönsuunnitelma on vuodelta 2002.
- Alueella on 8 km pitkä metsänoppimispolku, kaksi laavua, grillikatos ja kota sekä savusauna.

5. Maakuntakaava

Voimassa olevat maakuntakaavat

Pohjois-Pohjanmaalla voimassa ovat 1.-3. vaihekaavat ja Hanhikiven ydinvoimamaakuntakaava, joka täydentyi merkinnöiltään niiltä osin kuin uudistamistyössä aihealueita käsiteltiin. Vaihekaavat kumoavat käsiteltyjen teemojen osalta vuoden 2003 maakuntakaavan sekä Vaalassa ja Himangalla aikaisemmin voimassa olleet Kainuun ja Keski-Pohjanmaan maakuntakaavat.

Pohjois-Pohjanmaalla on tällä hetkellä lainvoimaisena voimassa neljä maakuntakaavaa:

- Pyhäjoen ydinvoimalahanketta varten laadittu **Hanhikiven ydinvoimamaakuntakaava**, joka on hyväksytty maakuntavaltuustossa 22.2.2010 ja vahvistettu ympäristöministeriön päätöksellä (YM2/5222/2010) 26.8.2010, lainvoima 21.9.2011 (KHO).
- Pohjois-Pohjanmaan **kokonaismaakuntakaavan** kolmivaiheisen uudistamistyön aloitti **1. vaihekaava**, joka on hyväksytty 2.12.2013 ja vahvistettu ympäristöministeriössä 23.11.2015 (YM1/5222/2014), lainvoimaiseksi kaava tuli 3.3.2017 (KHO) (energiantuotanto ja -siirto, kaupan palvelurakenne, luonnonympäristö, liikennejärjestelmä ja logistiikka)
- **2. vaihekaava** on hyväksytty maakuntavaltuustossa 7.12.2016 ja sai lainvoiman 2.2.2017 (kulttuuriympäristöt ja maisema-alueet, maaseudun asutusrakenne, virkistys- ja matkailualueet, seudulliset ampumaradat ja materiaalikeskukset, puolustusvoimien alueet)
- **3. vaihekaava** hyväksyttiin maakuntavaltuustossa 11.6.2018, määrättiin voimaan maakuntahallituksen päätöksellä MRL § 232 nojalla 5.11.2018 ja sai lainvoimainen 17.1.2022 KHO:n hylättyä viimeisen valituksen (Pohjavesi- ja kiviainesalueet, mineraalipotentiali- ja kaivosalueet, Oulun seudun liikenne ja maankäyttö, Tuulivoima-alueiden tarkistukset, Vaalan ja Himangan kaavamerkintöjen tarkistukset sekä muut tarvittavat päivitykset)

Lisätietoa:

Kuukasjärvi Mari

Kaavoituspäällikkö

Puh. **+358 40 685 4015**

Maakuntakaavoitus, kaavaneuvottelut ja lausunnot, merialuesuunnittelu

Reskalenko Kirsti

Maakunta-arkkitehti

Puh. **+358 40 685 4030**

Kulttuuriympäristöt, kuntakaavoituksen ohjaus, maailmanperintöhankkeet

6. Tiedottaminen

Maankäyttöön liittyvistä asioista ilmoitetaan kunnassa niin kuin kunnalliset ilmoitukset kunnassa julkaistaan. Tiedotuksessa käytetään pääsääntöisesti kunnan www-sivuja.

7. Tonttivaranto

Pyhännän tonttitarjonta on monipuolista

Tonttitilanne:

Asemakaava-alueella

Teollisuustontit 18 kpl

Omakotitalotontit 34 kpl, joista omarantaisia 13 kpl

Rivitalotontteja 9 kpl josta omarantaisia 2 kpl

Haja-alueella

Teollisuustontit 10 kpl

Omakotitalotontit 6 kpl

Omakoti- ja rivitalotontteja kaava- ja haja-asutusalueilla Pyhännällä



KIRJAVANIEMI

Kaava-alue sijaitsee n. 2 km keskustasta Kestilän suuntaan. Alueen tontit ovat kaikki omarantaisia rajoittuen Pyhännänjärveen.

Tonttien koot ovat 1200 - 2300 m².
Tonteille saa omakotitalon lisäksi rakentaa ranta-saunan. Tonttien hinnat ovat 13 000 - 20 000 €.



KIRKKONIEMI

Kirkkoniemen alue sijaitsee Pyhännänjärven rannalla kunnan keskustaajaman välittömässä läheisyydessä.

Tonttien koot ovat 2500 - 2700 m².
Tonttien hinnat ovat 5 000 €.



SATURANTA

Saturannan kaava-alue sijaitsee Pyhännänjärven rannalla kunnan keskustaajamassa.

Tonttien koot ovat 3300 - 3600 m².
Tonttien hinnat 25000 €, sis. kaukolämpöliittymän.



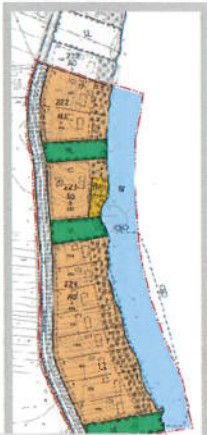
UKONOJAN KAAVA-ALUE

Ukonojan kaava-alueella on myytävänä tontteja 0,43 euron neliöhintaan.

Tonttien koot ovat 1300 - 37

Me huolehdimme

Taipaleenketojen omarantaiset tontit myynnissä!



Kaavakartta

Omarantaisia tontteja yhteensä 8 kpl Pyhännäjärven länsirannalla.

Pyhäntä on erittäin innovatiivinen ja vireiä kunta (33 sitesti hyvällä paikalla Pohjois-Pohjanmaalla). Pyhäntä on Suomen teollisuuden kunta, jossa työpaikkoja on tarjolla niistä, joita ei muu kukaan Suomessa tarjoa. Kunnan veroprosentti on Pohjois-Pohjanmaan oien ja peruspalvelut hyvällä tasolla.

Kunta on kaavoittanut 8 kpl tontteja Pyhännäjärven rannalle kortteleihin 224. Tonttien pinta-alat vaihtelevat 4000 m² - 5000 m² välillä. Jokaisella tontilla on rantaviivaa 36 m - 40 m ja energiapuuta merkittävösti.

Tontit myyään kiinteistön kautta, jossa pohjanhinta on omakustannushinta 20 000 € / tontti. Kullakin ostajalla on mahdollisuus ostaa enintään yksi tontti. Mikäli osalle tontille on useampi ostaja, niin ostaja valitaan arvonnalla. Tontille pitää rakentaa omakotitalon luvan saanut rakennus, jonka on oltava täysin valmiina 5 vuoden sisällä siitä, kun kaavoitus on allekirjoitettu.

Ilmoitukset helikkuudesta osaa tontti 20 000 euroa pohjanhinnalla pyydetään lähettämään rakennuslupakäytäjä Timo Aitto-ojalle. Sähköpostiviestin otsikoksi **TAIPALEENKETO**.

Tonttitakemuksia saa rakennustarkastajalta.

Lisätietoja tonttien / yritysten yksityiskohdista sekä rakentamisen detaljeista antaa:

Timo Aitto-oja
rakennustarkastaja / tekninen johtaja
puh. 040 1912203 | email: timo.aitto-oja@pyhanta.fi



Pyhäntä

www.pyhanta.fi

Lisätietoja:

Lisätietoja kaavoituskatsauksesta antaa: Timo Aitto-oja puh. 040-1912203

sp. timo.aitto-oja@pyhanta.fi

Kaavoitukseen liittyvät asiat löytyvät kunnan nettisivuilta os. www.pyhanta.fi/kaavoitus

